

# NÁVOD NA SESTAVENÍ STOLKU **FAST**

## Komponenty – obsah balení

**Základní balení:** Konstrukce stolu (s kolečky nebo bez), Police, Vrchní deska, Grafický banner, Přepravní taška

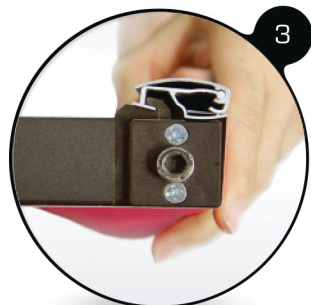
**Příslušenství:** 2 teleskopické tyče, Topper



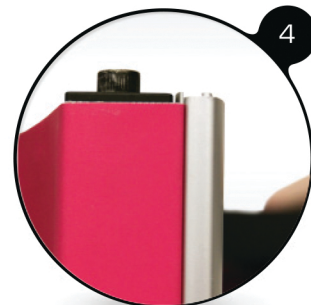
Postavte konstrukci stolu



Konstrukci stolu mírně rozložte



Nasaďte na jednu stranu lištu s grafickým bannerem, banner veďte po stranách stolu a nasaďte lištu i na druhé straně



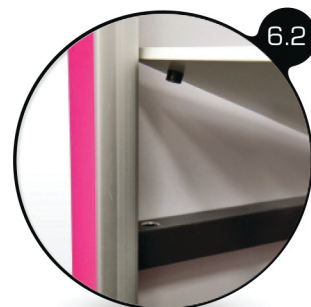
Vrchní část lišty musí být ve stejné linii jako okraj konstrukce



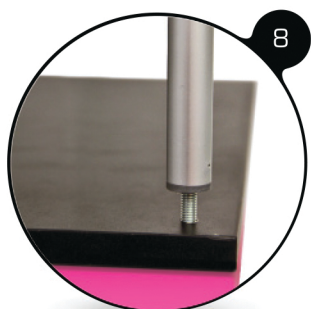
Obě lišty v konstrukci přidržte a nohou vypněte stolek



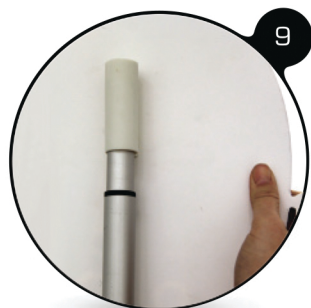
Stolek upevněte pomocí police, kterou zasadíte do otvorů



Nasaďte vrchní desku stolu



Pokud máte topper, našroubujte teleskopické tyče



Nasaďte na tyče desku topperu



Zajistěte tyče v požadované výšce



**Sestavený  
prezentační  
stolek  
FAST**

**V nesnážích kontaktujte naši zákaznickou podporu  
840 800 600, obchod@topadvert.cz, www.topadvert.cz**

### Důležité doporučení!

Składujte stolek s tiskem v suchém prostředí s pokojovou teplotou